

Portefeuilles de couverture de la CRH

31 mars 2022

Montant total des emprunts obligataires = 18 572 millions d'euros

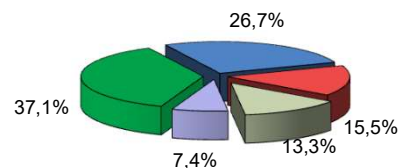
Portefeuille n° 1 correspondant aux billets de mobilisation ayant les mêmes caractéristiques que les emprunts obligataires

Portefeuille n° 2 correspondant aux créances éligibles nanties au profit de la CRH pour couvrir le portefeuille n°1

Répartition des billets de mobilisations par groupe

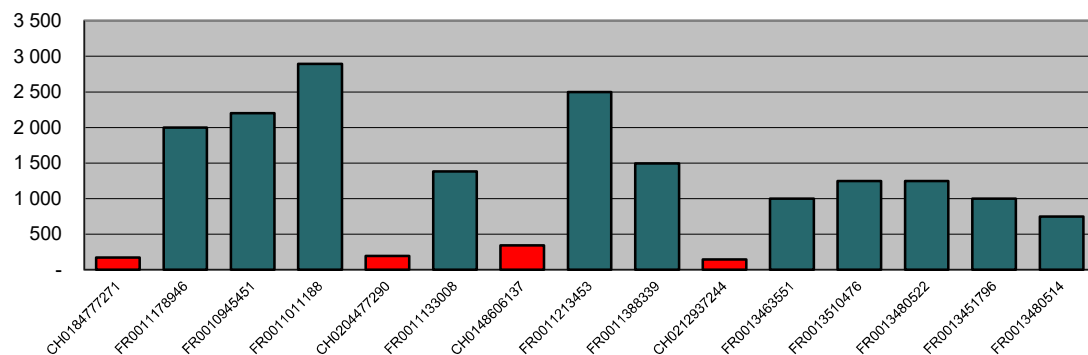
Groupe	en M€
Crédit Agricole	6 892,57
Crédit Mutuel	4 951,10
Société Générale	2 876,00
BPCE	2 467,14
BNP Paribas	1 385,00
Ensemble	18 571,81

Répartition en % des billets de mobilisations par groupe



■ Crédit Agricole ■ Crédit Mutuel ■ Société Générale ■ BPCE ■ BNP Paribas

Répartition par emprunt obligataire



Montant total du portefeuille de couverture	26 690,84 M€
- dont prêts en euros	25 387,57 M€
- dont prêts en francs suisses	1 303,28 M€ ⁽¹⁾
Taux de couverture brut	144%
Nombre de prêts	524 409
Nombre d'emprunteurs	464 686
Montant moyen par prêt	50 897 €
Prêts résidentiels	100%
- Prêts garantis par hypothèque	87,5%
- Prêts garantis par caution solidaire	12,5%
- Prêts à taux fixe	91,0%
- Prêts à taux révisable	9,0%
- Prêts finançant des biens situés hors de France	0%
- Prêts accordés à des personnes physiques (ou des SCI de personnes physiques)	100%
- Prêts originés par les banques	100%
- Prêts achetés par les banques	0%
- Prêts non performants	0%
- Prêts avec arriéré	0%

Prêts aux collectivités locales 0%

Taux moyen des prêts à taux fixe 2,1%
Durée de vie moyenne, en mois, des prêts en tenant compte d'un taux de remboursement anticipé de 6% 61

Taux moyen des emprunts obligataires 2,6%
Durée de vie moyenne, en mois, des emprunts obligataires 34

Loan to value ratio estimé 32%

⁽¹⁾ Taux de change à la date d'arrêté